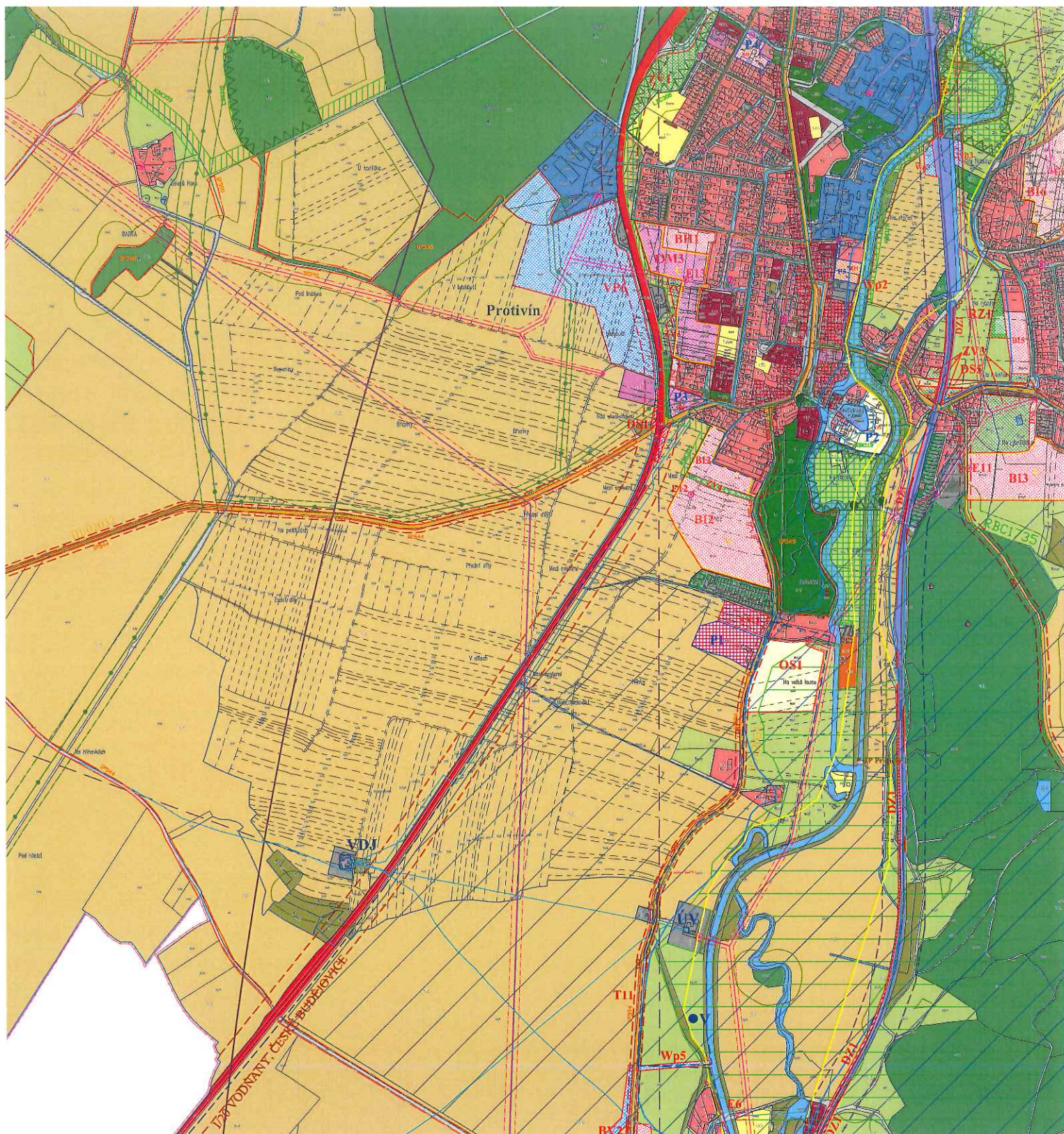
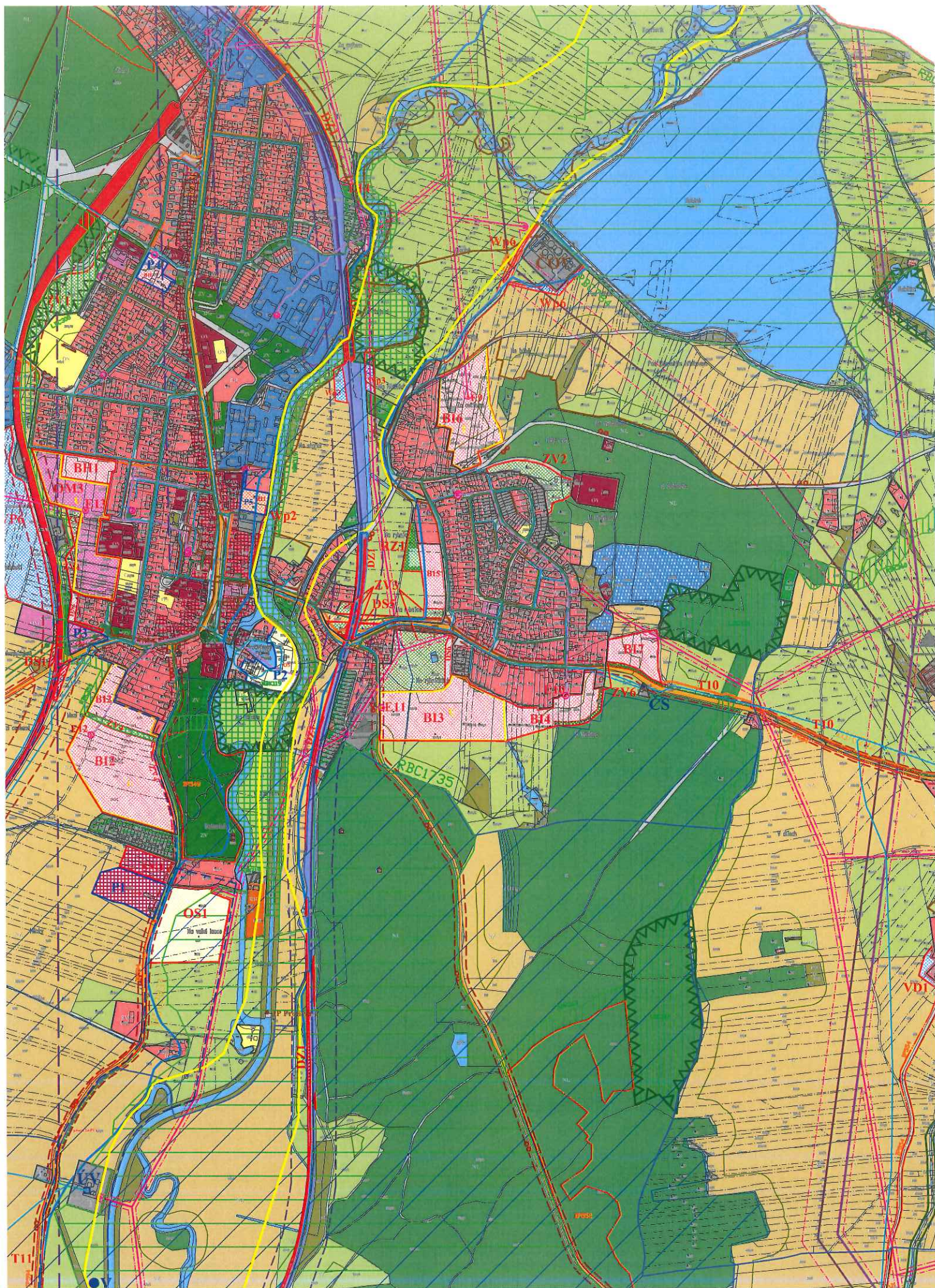


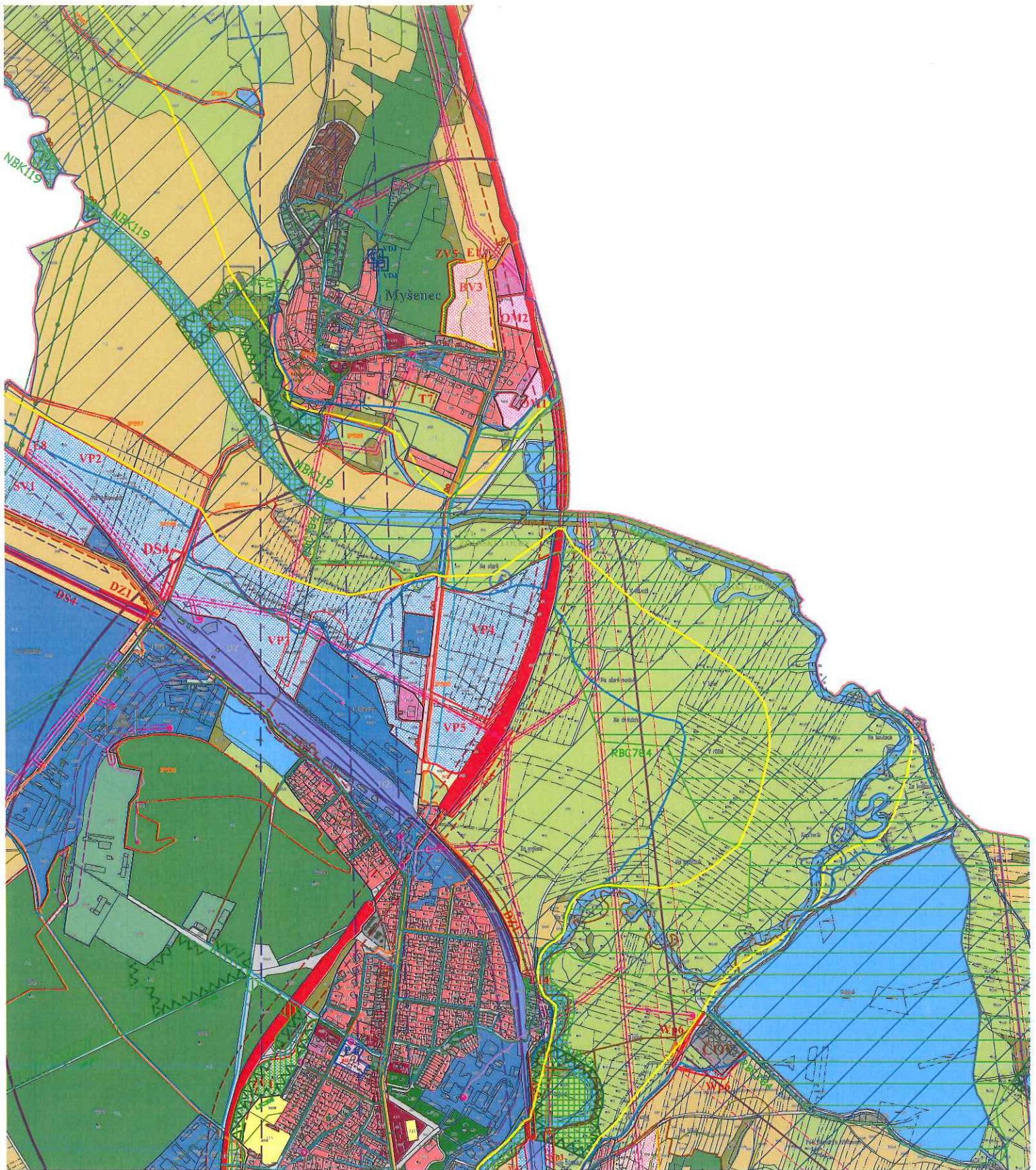
SO 01



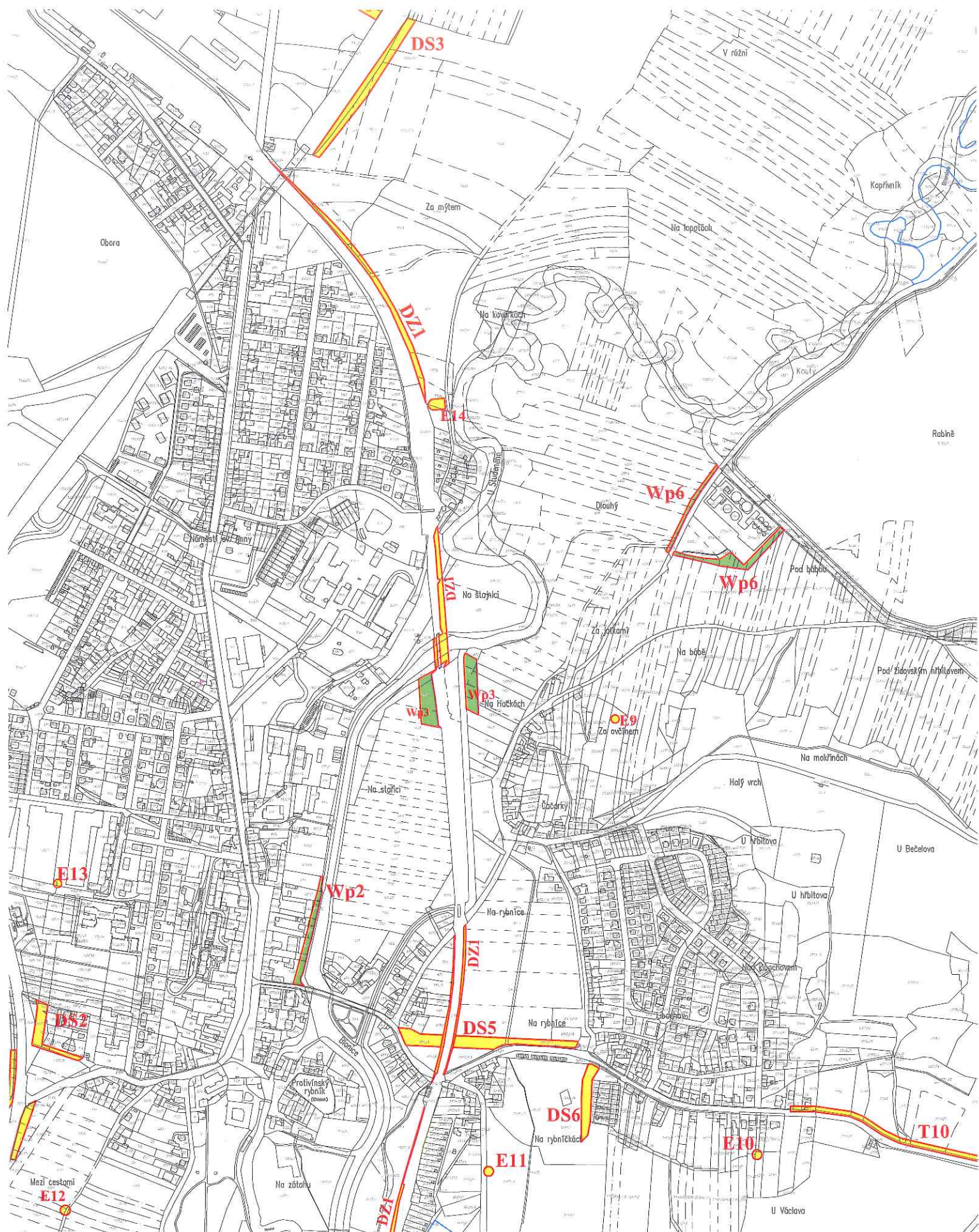
5002



S003 + S004



SO 04



ÚZEMNÍ PLÁN PROTIVÍN

- VÝROK -

VÝKRES VPS, VPO

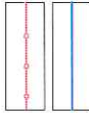
měřítko: 1 : 5 000

LEGENDA:

HRANICE, ZNAČENÍ

stav

návrh



DS1

Wp1

HRANICE SPRÁVNÍHO ÚZEMÍ = ŘEŠENÉ ÚZEMÍ

HRANICE KATASTRU

PLOCHY VEŘEJNĚ PROSPĚŠNÝCH STAVEB

PLOCHY VEŘEJNĚ PROSPĚŠNÝCH OPATŘENÍ

OZNAČENÍ VEŘEJNĚ PROSPĚŠNÉ STAVBY

OZNAČENÍ VEŘEJNĚ PROSPĚŠNÉHO OPATŘENÍ

VEŘEJNĚ PROSPĚŠNÉ STAVBY:

- T1 - technická infrastruktura - ČOV, Sálbov
- T2 - technická infrastruktura - ČOV, Krč
- T3 - technická infrastruktura - ČOV, Těšnov
- T4 - technická infrastruktura - ČOV, Zábři
- T5 - technická infrastruktura - ČOV, Milenovice
- T6 - technická infrastruktura - ČOV, Chvalovice
- T7 - technická infrastruktura - kanalizace, Mýšenec
- T8 - technická infrastruktura - tranzitní plynovod, Zábři
- T9 - technická infrastruktura - plynovod VTL vč. regulační stanice, Sálbov
- T10 - technická infrastruktura - plynovod STL, Krč
- T11 - technická infrastruktura - plynovod STL, Milenovice

- E1 - trafostanice a vedení VN, Mýšenec
- E2 - trafostanice a vedení VN, Sálbov
- E3 - trafostanice a vedení VN, Krč
- E4 - trafostanice a vedení VN, Těšnov
- E5 - trafostanice a vedení VN, Zábři
- E6 - trafostanice a vedení VN, Milenovice
- E8 - trafostanice a vedení VN, Protivín (průmyslová zóna)
- E9 - trafostanice a vedení VN, Protivín (východní část)
- E10 - trafostanice a vedení VN, Protivín (východní část)
- E11 - trafostanice a vedení VN, Protivín (východní část)
- E12 - trafostanice a vedení VN, Protivín (západní část)
- E13 - trafostanice a vedení VN, Protivín (západní část)
- E14 - trafostanice a vedení VN, Protivín (východní část)

- DS1 - dopravní infrastruktura, křižovátka, Protivín (jižní část)
- DS2 - dopravní infrastruktura, účelová komunikace, Protivín (jižní část)
- DS3 - dopravní infrastruktura, křižovátka, Protivín (severní část)
- DS4 - přeložka silnice III/1404 Protivín-Skály
- DS5 - přeložka silnice III/1415 Protivín - Krč
- DS6 - plocha pro obslužnou komunikaci
- DS7 - napojení silnice II/159 na I/20
- DS8 - úprava silnice II/159
- DZ1 - plocha pro zdvolkolejné železniční tratě

VEŘEJNĚ PROSPĚŠNÁ OPATŘENÍ:

Územní plán navrhuje veřejně prospěšná opatření:

- Wp1 - protipovodňová opatření, Maletice
- Wp2 - protipovodňová opatření, Protivín (v centru města podél levého břehu Blance)
- Wp3 - protipovodňová opatření, Protivín (železniční přes Blance)
- Wp4 - protipovodňová opatření, Zábři
- Wp5 - protipovodňová opatření Milenovice
- Wp6 - protipovodňová opatření ČOV Protivín

Zhotovitel	EUROPROJEKT CB a.s.	EUROPROJEKT CB a.s. Přátel 24 37001 Ústí nad Labem europa@europa.cz
Místo	správní území města Protivín	
Objednatel	město Protivín	
Pořizovatel	Městský úřad Písek odbor výstavby a územního plánování	Ing. arch. Petr Kneissl Hala IV. 2 37001 Písek 0497/29 8343 kneissl@seznam.cz
Zodp.projektant	Ing. arch. Petr Kneissl	
Vypracoval	Ing. arch. Petr Kneissl	
Akce	UP PROTIVÍN	Datum 12/2012 Formát A0 Účel Výrok UP Č.zakázky 11/08
Výkres	LEGENDA VÝKRESŮ VPS A VPO	Měřítko 1:5000 Č.výkresu 3A-D
ZÁZNAM O ÚČINNOSTI		
ČÍSLO JEDNACÍ	POŘIZOVATEL	SCHVALUJÍCÍ SPRÁVNÍ ORGÁN
	MĚSTSKÝ ÚŘAD PÍSEK odbor výstavby a územního plánování	ZASTUPITELSTVO MĚSTA PROTIVÍN
DATUM VYDÁNÍ		
28.12.2012	Ing. Hana Dědečková	JAROMÍR HLAVÁČ starosta města Protivín
DATUM ÚČINNOSTI	oprávněná učetní osoba pořizovatele	
12.1.2012		